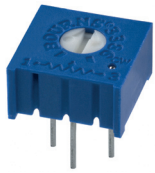


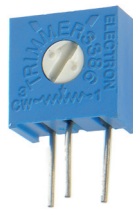
POTENCJOMETRY MONTAŻOWE JEDNOOBROTOWE, OBRÓT: 260°  
SINGLE TURN CERMET TRIMMERS, ELECTRICAL TRAVEL: 260°

3386



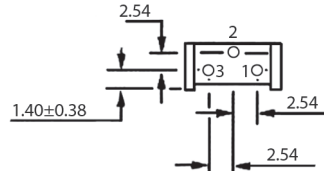
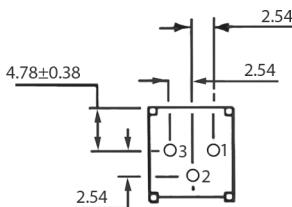
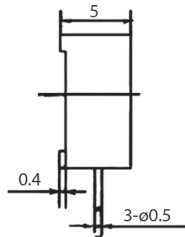
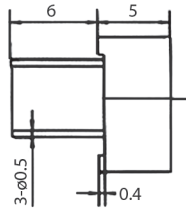
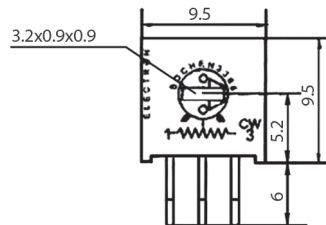
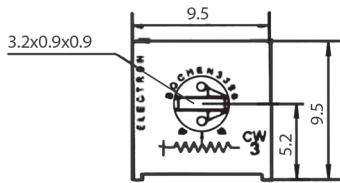
3386P

Symbol	Opis Description
PO 3386p0010	3386P 10Ω
PO 3386p0020	3386P 20Ω
PO 3386p0050	3386P 50Ω
PO 3386p0100	3386P 100Ω
PO 3386p0200	3386P 200Ω
PO 3386p0500	3386P 500Ω
PO 3386pk001	3386P 1kΩ
PO 3386pk002	3386P 2kΩ
PO 3386pk005	3386P 5kΩ
PO 3386pk010	3386P 10kΩ
PO 3386pk020	3386P 20kΩ
PO 3386pk050	3386P 50kΩ
PO 3386pk100	3386P 100kΩ
PO 3386pk200	3386P 200kΩ
PO 3386pk500	3386P 500kΩ
PO 3386pm001	3386P 1MΩ
PO 3386pm002	3386P 2MΩ



3386X

Symbol	Opis Description
PO 3386x0010	3386X 10Ω
PO 3386x0020	3386X 20Ω
PO 3386x0050	3386X 50Ω
PO 3386x0100	3386X 100Ω
PO 3386x0200	3386X 200Ω
PO 3386x0500	3386X 500Ω
PO 3386xk001	3386X 1kΩ
PO 3386xk002	3386X 2kΩ
PO 3386xk005	3386X 5kΩ
PO 3386xk010	3386X 10kΩ
PO 3386xk020	3386X 20kΩ
PO 3386xk050	3386X 50kΩ
PO 3386xk100	3386X 100kΩ
PO 3386xk200	3386X 200kΩ
PO 3386xk500	3386X 500kΩ
PO 3386xm001	3386X 1MΩ
PO 3386xm002	3386X 2MΩ



Charakterystyka elektryczna  
Electrical characteristics

Zakres rezystancji Resistance range	10Ω ... 2MΩ
Tolerancja Tolerance	±10%
Rezystancja styków Terminal resistance	≤1%R lub or 2Ω
Zmiana rezystancji styków Contact resistance variation	≤3%R lub or 3Ω
Rezystancja izolacji Insulation resistance	R <sub>i</sub> ≥ 1GΩ
Napięcie przebicia Withstanding voltage	101.3kPa 500V, 8.5kPa 350V
Efektywna ilość obrotów (elektryczna) Effective electrical travel	260°

Charakterystyka otoczenia  
Environment characteristics

Moc znamionowa Rated power	+70°C 0.5W, +125°C 0W
Temperatura pracy Temperature range	-55°C ... +125°C
Współczynnik temperaturowy Temperature coefficient	±250, ±100ppm/°C
Odporność na zderzenie Collision	390m/s <sup>2</sup> 4000 razy times, ΔR < ±3%R
Odporność na wibracje Vibration	10...500Hz, 0.75mm lub or 98m/s <sup>2</sup> , 6h, ΔR < ±1%R, Δ(Uab/Uac) < ±2%
Kategoria klimatyczna Climatic category	ΔR < ±3%R, R <sub>i</sub> ≥ 100MΩ
Trwałość elektryczna Electrical endurance	+70°C 0.5W, 1000h, ΔR < ±3%R
Trwałość mechaniczna Mechanical endurance	200 cykli cycles, ΔR < ±3%R

Charakterystyka fizyczna  
Physical characteristics

Obrót (mechaniczny) Total mechanical travel	280°
Moment obr. startowy Starting torque	≤20mN.m
Ilość w opakowaniu Starting torque	50 szt. pcs

Odpowiedniki Equivalents	Vishay	BI-Technology
3386P	63P	72P
3386X	63X	72X